

Großer Konferenzraum | Erdgeschoss

Der Konferenzraum im Erdgeschoss ist mit seinem modernen, klaren Design das Herzstück unseres Tagungshauses. Durch die großen Panoramafenster bietet er einen inspirierenden Blick in den Garten und auf den Landwehrkanal. Er ist selbstverständlich mit professioneller, leicht zu bedienender Technik ausgestattet.

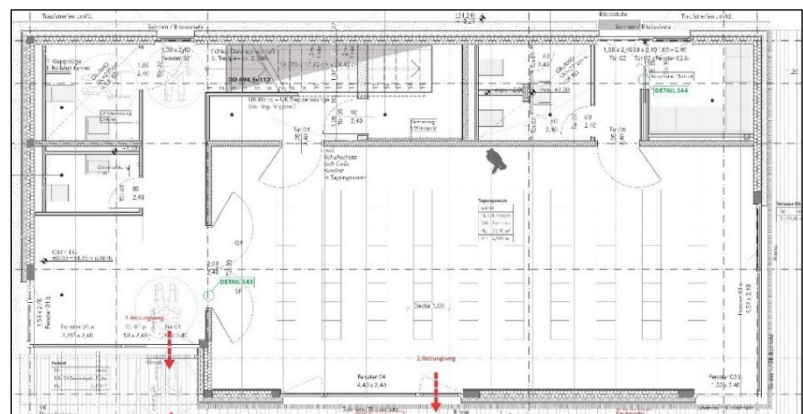


Eckdaten

- Raumgröße: 75 m²
- Barrierefreier Zugang
- Präsentationstechnik: festinstallierter Beamer, Leinwand, zwei Mikrofone
- Weitere Ausstattung: Flipchart + Papier, Pinnwand, Moderationskoffer
- WLAN
- Gut ausgestattete Teeküche im Foyer

Settings

Empfang	70 Personen
Kino	70 Personen
Seminar	36 Personen
U-Form	28 Personen
Stuhlkreis	35 Personen
mit Corona-Abstand	20 Personen



Preise

- zurzeit gelten Sonderpreise -

Der Preis Ihres Tagungspakets setzt sich aus den Raumkosten und der Getränkepauschale zusammen.

Raummiete:

ganztäglich: 480 Euro

halbtäglich (4 Stunden): 240 Euro

Zudem können Sie einen Büroraum im Obergeschoss (17 m²) für Vorbereitungen oder Kleingruppenarbeit dazu buchen.

Tagungspauschalen:

Getränke (inkl. Kaffee, Tee, Wasser):

ganztäglich: 5 Euro pro Teilnehmer*in

halbtäglich: 3 Euro pro Teilnehmer*in

Material (optional):

Pinnwand, Flipchart-Papier: 10 Euro

Moderationskoffer: 15 Euro

Alle Preise einschließlich USt. Energie-/Nebenkosten sowie WLAN sind im Preis enthalten. Wir unterstützen gemeinnützige Organisationen und Projekte durch günstigere Konditionen. Sprechen Sie uns gerne an, wenn Sie individuelle Wünsche haben.

Bitte beachten Sie bei der Nutzung unseres Hauses und Grundstücks, dass Sie zu Gast bei einer dem Gemeinwohl und insbesondere dem Kinder- und Jugendschutz verpflichteten Stiftung sind. Die Gewinne aus der Vermietung fließen in unsere gemeinnützige Arbeit. Über zusätzliche Spenden freuen wir uns. Vielen Dank!

