

Großer Konferenzraum | Erdgeschoss

Der Konferenzraum im Erdgeschoss ist mit seinem modernen, klaren Design das Herzstück unseres Tagungshauses. Durch die großen Panoramafenster bietet er einen inspirierenden Blick in den Garten und auf den Landwehrkanal. Er ist selbstverständlich mit professioneller, leicht zu bedienender Technik ausgestattet.

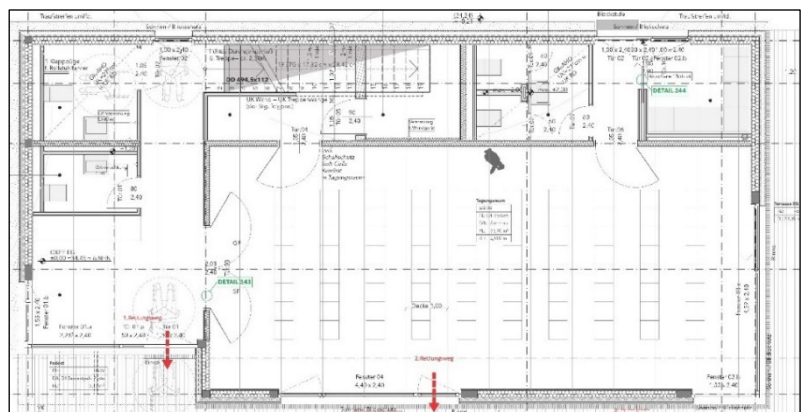


Eckdaten

- Raumgröße: 75 m²
- Barrierefreier Zugang
- Präsentationstechnik:
festinstallierter Beamer LG (+ Verstärker/marantz; Anschlüsse: HDMI, Mini-Klinke; Adapter: Mini-DisplayPort, USB-C, DisplayPort, VGA/USB), Leinwand, zwei Mikrofone
- Weitere Ausstattung: Flipchart + Papier, Pinnwand, Moderationskoffer
- WLAN
- Gut ausgestattete Teeküche im Foyer

Settings

Empfang	50 Personen
Kino	50 Personen
Seminar	20 Personen
U-Form	32 Personen
Stuhlkreis	35 Personen
mit Corona-Abstand	20 Personen



Preise ab 1. September 2023

Der Preis Ihres Tagungspakets setzt sich aus den Raumkosten und der Getränkepauschale zusammen.

Raummiete:

ganztäglich: 660 Euro

halbtäglich (4 Stunden): 400 Euro

Tagungspauschalen:

Getränke (inkl. Kaffee, Tee, Wasser):

ganztäglich: 6 Euro pro Teilnehmer:in

halbtäglich: 4 Euro pro Teilnehmer:in

Material (optional):

Pinnwand, Flipchart-Papier: 10 Euro

Moderationskoffer: 15 Euro

Alle Preise einschließlich USt. Energie-/Nebenkosten sowie WLAN sind im Preis enthalten. Wir unterstützen gemeinnützige Organisationen und Projekte durch günstigere Konditionen. Sprechen Sie uns gerne an, wenn Sie individuelle Wünsche haben.

Bitte beachten Sie bei der Nutzung unseres Hauses und Grundstücks, dass Sie zu Gast bei einer dem Gemeinwohl und insbesondere dem Kinder- und Jugendschutz verpflichteten Stiftung sind. Die Gewinne aus der Vermietung fließen in unsere gemeinnützige Arbeit. Über zusätzliche Spenden freuen wir uns. Vielen Dank!

